

正しく使って
快適生活!

LPガス

災害に強く
復旧が早い!

ガスが漏れた時は

ガスの臭いがしている時や、ガス漏れ警報器が鳴ったら…

- ①マッチ、タバコなどの火を消す。
- ②家電製品のスイッチを操作しない。コンセントの抜き差しをしない。(発火の原因になります。)
- ③換気扇は回さず、窓を開けて空気を入れ換える。(回っている換気扇はそのままだ)
- ④ガス栓を閉める。
- ⑤LPガス販売店に連絡し点検を受ける。それまでガスを使用しない。



※ガス漏れの原因がわからない時は、容器バルブを閉めて、至急LPガス販売店に連絡してください。

定期点検にご協力ください

ガス販売店は定期的に、LPガス容器や調整器の機能点検・配管のガス漏れ調査・ガス器具や給排気設備等の調査など、ガス設備全般の点検・調査を行っていますのでご協力ください。調査・点検の結果、改善を指摘された場合は、改善や器具の交換などにご協力をお願いします。

手に付いた脂を砂糖でとる

ハンバーグを作ると挽肉の脂で手がギトギトになり、何度も石鹸で手洗いをしがち。そんな時は小さじ1の砂糖を10秒程度両手のひらにこすり合わせてからお湯で洗い流します。その後、菌を取るために石鹸で手洗いしましょう。



調理前に
砂糖を用意

お雛様は手に「檜扇(ひおうぎ)」を持っています。お雛様のモデルの宮中では、あまり顔を他人に見せないことがたしなみとされていたため、檜扇は必需品だったそうです。他にも儀式の順番や注意事項などのメモを隠す役目もあったそうです。

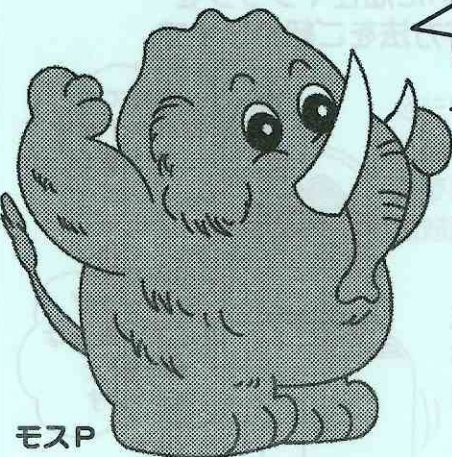
… 快適ライフのプランナー …

石井燃商株式会社

<https://www.ishii-nensho.co.jp>

夜間・休日連絡先: ☎ 059-353-9000

- * 本社 TEL059-351-0141
- * 鈴鹿営業所 TEL059-386-5366
- * こもの営業所 TEL059-396-0015
- * 伊勢支店 TEL0596-55-8620
- * 桑名営業所 TEL0594-21-8128
- * 山中事業所 TEL0595-96-8270



モスポ

2026.2

まひる

はな通信

Vol.335

舌トレーニング

マスクをしていると口の中が乾燥しがちになり、口臭の原因になることがあります。舌トレをして唾液の分泌を促し口の中を守りましょう。

口の中が乾燥していると思ったら…



歯ぐきの外側を一周

唇を閉じたまま歯ぐきの外側を右上、左上、左下、右下と大きく一周。さらに逆回りも行います。



歯ぐきの内側を一周

次は歯ぐきの内側も同じように一周します。右上、左上、左下、右下。こちらもさらに逆回り。



ひと周り12秒くらいかけてゆっくり回してください

奥歯を舌でタッチ

舌の先端で上下左右の奥歯を順番にタッチ。



口内環境の改善の他に、顔のストレッチにもなるので、美容面でも嬉しい!

ごみを減らそう! 3R

3R (Reduce, Reuse, Recycle) を意識してごみを削減し、環境保全に努めましょう。

1 Reduce リデュース



必要のないものの購入を控えたり、マイバッグを使用する事で物を大切に使い、ごみを減らします。

2 Reuse リユース



詰め替え製品の利用や、いらなくなったものを必要な方に譲る事で、使える物を繰り返し使い、物を長持ちさせます。

3 Recycle リサイクル



ごみの分別を正しく行い、再生された製品を再利用することで環境保全に繋がります。

狭くても 置ける! 食器洗い乾燥機

「うちは置くところがない…」
なんて諦めるのはまだ早い!
こんな設置方法がありますよ。

ラクしてピカピカ、しかもエコ!

水仕事が減って
手荒れも軽減!



手洗いよりも 節水できる

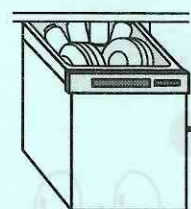
食洗機は“ためすぎ”
で水を上手に節約。手洗
いの約1/6の水量で洗う
ことができます。

高温洗浄で 清潔除菌

手洗いの温度では死滅し
ない雑菌も、高温のお湯
で洗浄と同時にしっかり
除菌します。

ボタンひとつで 家事を時短

慌ただしい朝も、ゆっく
りしたい夜も、食器洗い
の手間を省いて時間を
有効活用できます。



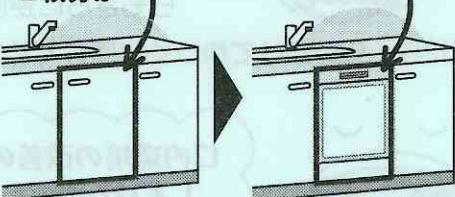
後付け / シンク下にすっきり収まる ビルトイン型食洗機

ビルトイン型食洗機はシステムキッチンでない
と設置できない? そんなことはありません!

大がかりなリフォーム
をせず、シンク下の扉
1枚分のスペースにビル
トイン食洗機が設置
できます。
(ご希望の方は設置できるか
どうか現地調査いたします。)

キッチンの扉
1枚分が

ビルトイン食洗機に!



小物も
置ける

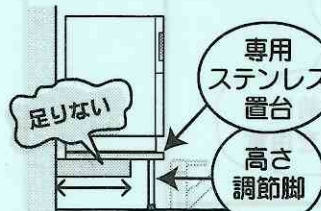
シンク横のすきま

シンクの横にスペースが
空いているなら、市販の
ワゴンを設置して食洗機
を置くことができます。

工事不要で賃貸の方もOK 据え置き型食洗機

大容量から一人暮らし向けのコンパクトタイプ
など、様々なサイズから選ぶことができます。

カウンターや出窓

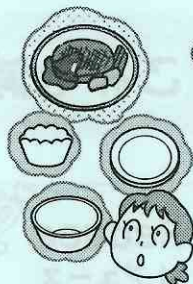


置きたい場所の奥
行きや幅が少し足り
ない場合は、専用
の置台と高さ調節
脚を組み合わせる
ことで設置スペ
スを確保できます。

食器をおしゃれに 並べるコツ

point.1 メインディッシュが乗るお皿を選ぶ

まずはその日のメインディッシュに合わせたお皿を
決めることから始めます。和風、洋風、色合いや形
などを考えながら、一番好きなお皿を選びましょう。



point.2 メイン皿に雰囲気合わせる

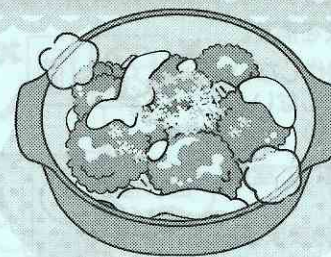
メイン皿が決まったら、それに合わせて他のお
皿を決めていきます。色や形が似ていなくても、
質感や素材などで雰囲気が合って入れば統一感
を出すことができます。

point.3 アクセントになる1枚を入れる

最後に、一枚だけ色味や形の異なるものをアク
セントに加えると、食卓が締まって見えたり、
楽しい雰囲気になります。



ブロッコリーの グラタン風



材料(2人分)
ブロッコリー 1/2株
薄力粉 大さじ1
バター 15g
牛乳 150ml
コンソメスープの素 1個
溶けるチーズ 適量
粉チーズ お好みで

作り方

- ①ブロッコリーを食べやすい大きさに切り、塩茹でしてザルに上げる。
- ②フライパンに薄力粉・バター・牛乳・コンソメスープの素を入れて、弱火で焦げないように粘りが
できるまでかき混ぜながらホワイトソースを作る。
- ③②にブロッコリーを加えてホワイトソースを絡め
溶けるチーズをのせて蒸し焼きにし、粉チーズを
かけて完成。

2年1組
↓
3年2組

布に付いた 油性 マジックの消し方

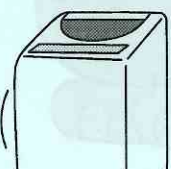
布に付いた油性マジックを
簡単に消す方法をご紹介します。

- ① 消したい油性マジック部分に直接濃縮タイプの洗濯洗剤を塗布し、約12時間放置。



汚れても
良いタオルを
下に敷く

- ② ①を洗濯機で洗う。洗剤は塗布した量を差し引いた量で洗う。



マジックが
消えない場合は
①と②を
繰り返す